

Blickpunkt

Bergmannsfeld

° Neu im Bergmannsfeld ° Der neue Corona-Alltag ° Bilder zum Ausmalen
 ° Quiz zur Stadt Essen ° Kreuzworträtsel ° Neues aus dem Bürgerhaus Oststadt °
 Aktion gegen die Langeweile im Bergmannsfeld

Neu im Bergmannsfeld

Hallo, wir sind Bettina Pahlen und Christina Fornefeld. Sie kennen schon Anne Burzlaff, unsere Kollegin. Sie ist Mutter geworden und bleibt bis Februar 2021 in Elternzeit. In dieser Zeit vertreten wir sie gemeinsam im Stadtteil.



Bettina Pahlen

Wir arbeiten beim ISSAB (Institut für Stadtteilentwicklung, Sozialraumorientierte Arbeit und Beratung) an der Universität Duisburg-Essen. Dort haben wir ein Büro. Seit März sind wir im Bergmannsfeld und im Hörsterfeld unterwegs.

Teil unserer Aufgaben ist, weiter die großartigen Projekte im Stadtteil zu unterstützen. Wir helfen beim Aufbau neuer nachbarschaftlicher Aktivitäten. Wir schaffen auch Strukturen, die Bewohner*innen helfen, sich an den Angelegenheiten des Stadtteils zu beteiligen.



Christina Fornefeld

Damit das gut funktioniert, arbeiten wir zusammen mit Institutionen vor Ort, wie dem Bürgerhaus Oststadt und dem Stadtteilbüro. Wir freuen uns auf die Zusammenarbeit im Stadtteil! Wenn Sie eine Idee für den Stadtteil oder eine Frage haben, dann schreiben Sie uns gerne eine E-Mail (bettina.pahlen@uni-due.de; christina.fornefeld@uni-due.de) oder rufen Sie uns an (0201-183-7563).

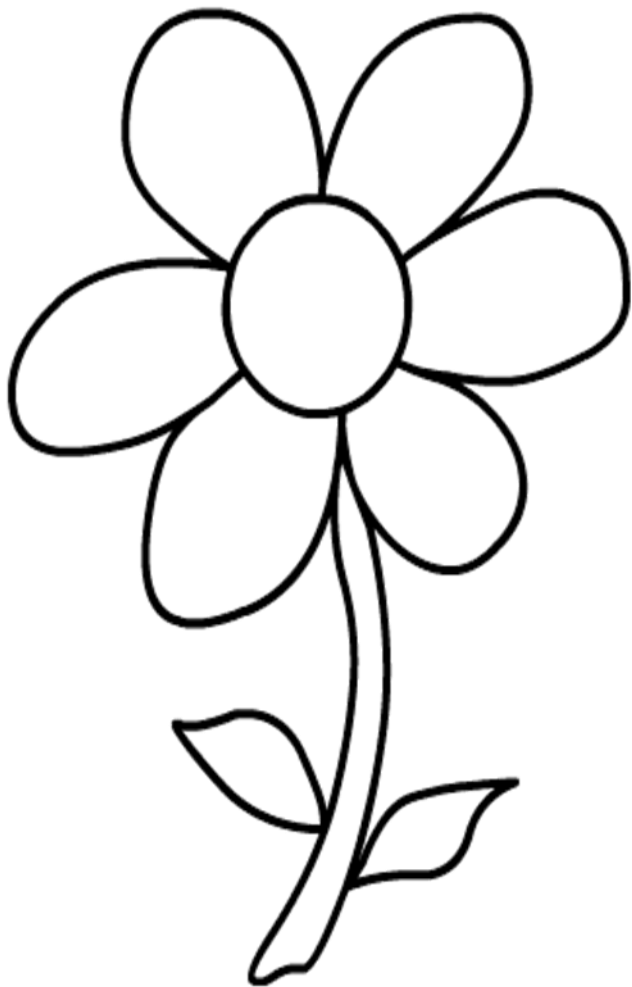
Der neue Corona-Alltag

...ist anstrengend. Die Gebote der Stunde sind Abstand halten, Hände intensiv waschen, Maske über Nase und Mund tragen wo man Menschen näher als 1,5m kommt. So schützen wir einander, und uns selbst. Es ist anstrengend, weil es neu ist. Es dauert, bis wir uns daran gewöhnen. Das Leben mit Corona ist ein ganz neuer Alltag. Das Gute ist: es funktioniert! Nur, wenn die Zahlen der infizierten weiter zurückgeht dürfen Geschäfte geöffnet bleiben, und mehr Geschäfte Aufmachen. Also sagen wir uns: weiter vorsichtig sein. Helfen wir uns gegenseitig gesund zu bleiben!

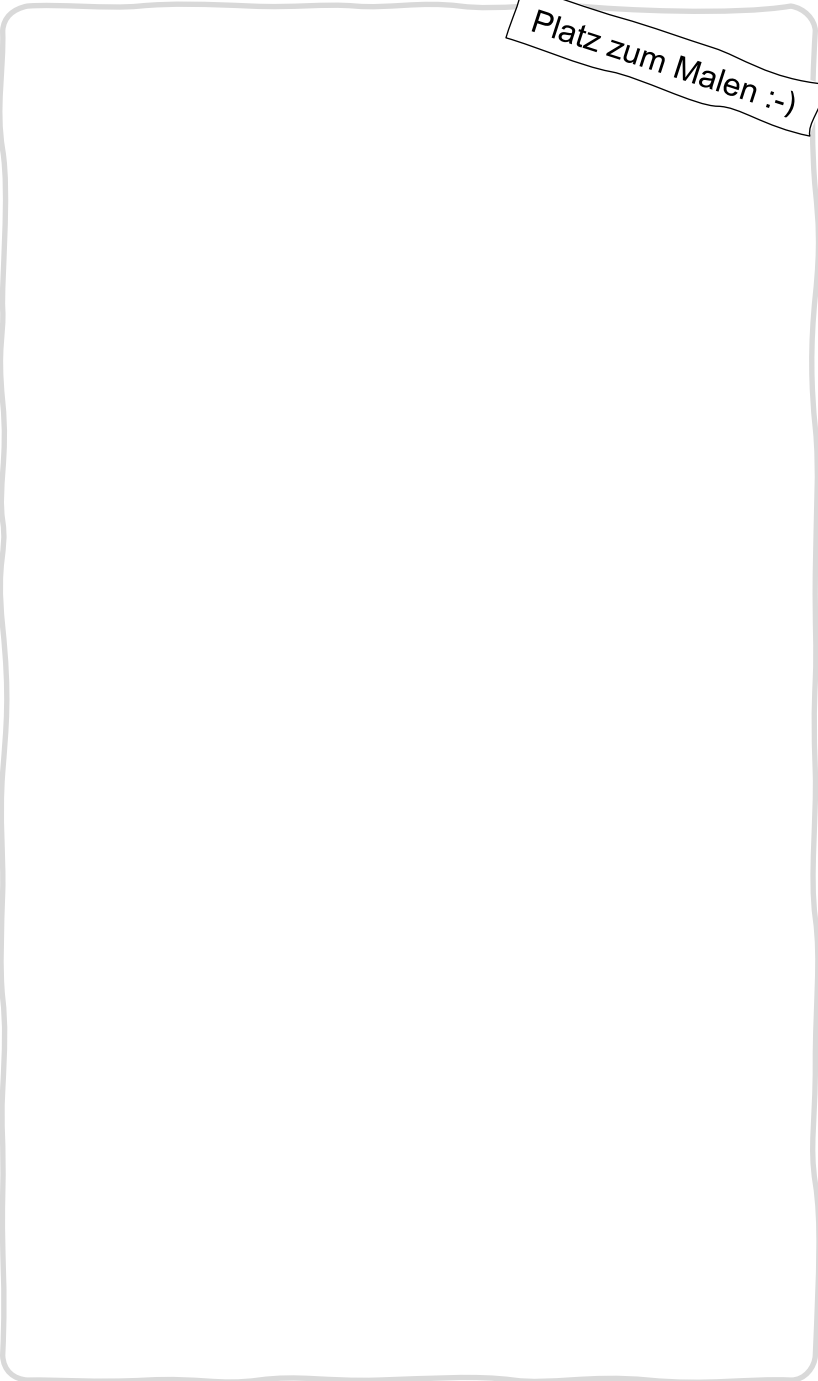
Aktuelle Informationen zu Corona und Nachbarschaftshilfe bekommen Sie hier:

- 1) Coronaportal der Stadt Essen: https://www.essen.de/gesundheit/coronavirus_aktuell.de.html
- 2) Essen Viral (Mehrsprachige Coronainfos, Spiele, Videos): <https://essenviral.de/>
- 3) Ehrenamtagentur (Hilfe bekommen und freiwillig helfen): <https://coronahilfe.ehrenamtessen.de/>
- 4) Robert-Koch Institut (Neuste medizinischen Infos über Corona in Deutschland):
https://www.rki.de/DE/Content/InfAZ/N/Neuartiges_Coronavirus/nCoV.html

Platz zum Malen :-)



<https://i.stack.imgur.com/c0RmZ.png>



Mein Zuhause!

Hier fühlen sich Familien wohl.

Ob Single, Familie oder Wohn-
gemeinschaft - bei uns finden
Sie Ihre Traumwohnung.
www.vonovia.de

Mehr Infos
erhalten Sie auf
unserer Homepage
oder rufen Sie uns an:
0234 /
414 70 00 00

VONOVIA

ESSEN VIRAL

تلفون المواطنين في محافظة إسبن

لديكم أسئلة بخصوص فيروس كورونا؟
تشعرون بعدم الأمان بسبب ذلك أو كان لديكم اتصال مع شخص مصاب؟

اتصلوا بتلفون المواطنين
هناك لديكم الفرصة للتحدث مع موظفين المدينة الذين سوف
يجابونكم على كل أسئلتكم بخصوص هذا الموضوع

يمكنكم الاتصال بين الساعة 8.00 والساعة 18.00

حتى السبت والأحد يمكنكم الاتصال
الموظفون يعملون بأتم الاستعداد للرد على أسئلتكم

تلفون: 02011238888



Habt ihr Fragen? Schreibt uns an: info@mobilitea.de oder bei facebook

ESSEN VIRAL

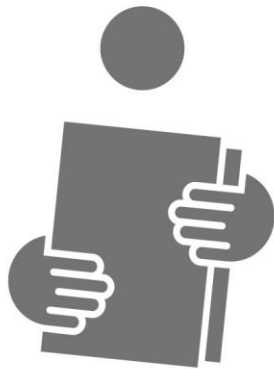
Bürgertelefon Essen

Ihr habt Fragen zum Coronavirus, fühlt euch verunsichert oder hattet Kontakt zu erkrankten Personen? Meldet euch beim Essener Bürgertelefon. Mitarbeiter der Stadt sind täglich von **8-18 Uhr** erreichbar. Ihr könnt auch am Wochenende anrufen.

Tel.: 0201/123-8888



Habt ihr Fragen? Schreibt uns an: info@mobilitea.de oder bei facebook



sparkasse-essen.de

Entspannter mit Kredit- optimierung.

Weil Ihre Sparkasse alle Kredite zu einer monatlichen Rate bündelt. Wir beraten Sie dazu gerne persönlich.

Ihren Vertrag schließen Sie mit der S-Kreditpartner GmbH (Prinzregentenstraße 25, 10715 Berlin), einem auf Ratenkredite spezialisierten Unternehmen der Sparkassen-Finanzgruppe. Die Sparkasse wurde von der S-Kreditpartner GmbH mit der Beratung und Vermittlung von Kreditverträgen betraut und ist als Vermittler nicht ausschließlich für die S-Kreditpartner GmbH, sondern für mehrere Kreditgeber tätig.

Wenn's um Geld geht

 Sparkasse Essen

ESSEN VIRAL

Verhaltensregeln für Bus und Bahn (vorallem für Schüler*innen)

- Tragt eine Schutzmaske
- Vermeidet Gedränge beim Ein- und Aussteigen
- Drückt den Türknopf nur, wenn die Tür nicht automatisch öffnet
- Esst und trinkt nicht im Fahrzeug
- Reinigt euer Handy regelmäßig
- Fasst euch nicht ins Gesicht
- Hustet und niest in die Armbeuge und vermeidet euch direkt anzusprechen



Weitere Informationen unter www.essenviral.de

ESSEN VIRAL

قواعد التصرف في المواصلات العامة خاصة للطلاب

- ارتدوا الكمامات وتجنبوا الازدحام بالركوب والنزول.
- اضغطوا زر الباب فقط في حال الباب لا يفتح بشكل اتوماتيكي
- لا تأكلوا او تشربوا داخل عربة النقل
- عقموا هواتفكم النقالة بانتظام
- لا نلمسوا وجوهكم
- اعطسوا في طرف ايديكم وتجنبوا التحدث



Weitere Infos findet ihr unter www.essenviral.de

ESSEN VIRAL

الخارج لديه عطلة
الألعاب الآن في المنزل



القبعة الراقصة

هكذا تبدأ:
لاعب يضع قبعة على رأسه ويشغل الموسيقى.
يجب الآن الرقص.
يجب على الكل تقليد رقصة صاحب القبعة.
يمكنكم الدوران، القفز والهبز.
بعد بعض من الوقت تعطى القبعة للاعب الآخر وتستمر اللعبة على هذا النحو

نصيحة: جربوها أولاً مع موسيقى بطيئة.
يمكن ان تروا بعد ذلك إذا كانت حركاتكم مختلفة؟



Weitere Infos findet ihr unter: www.essenviral.de

ESSEN VIRAL

Draußen hat jetzt Pause.
Spiele für Zuhause.



Der tanzende Hut

Ihr braucht: Einen Hut und Musik eurer Wahl.

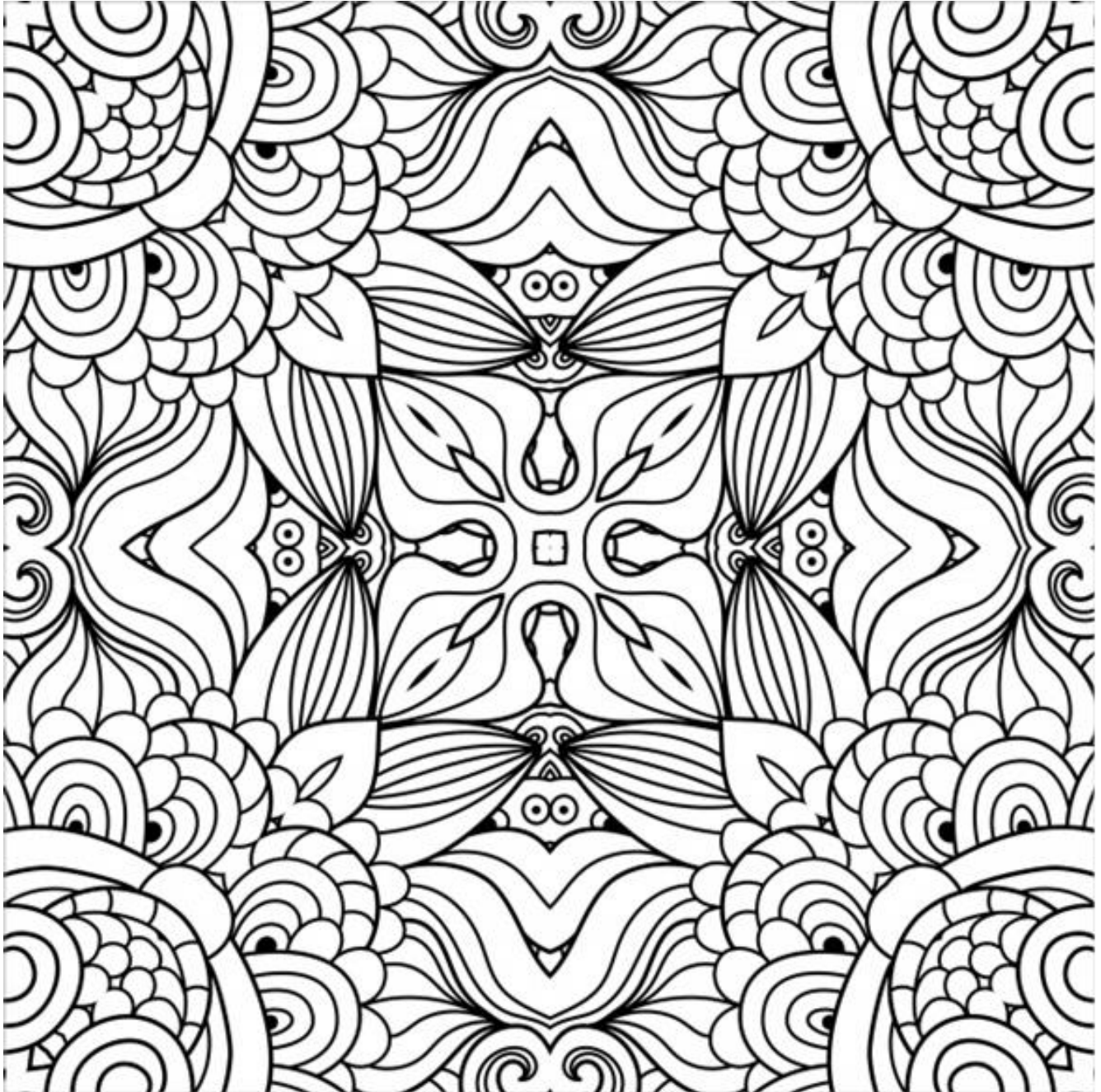
So gehts: Ein Mitspieler setzt den Hut auf und macht die Musik an.
Jetzt wird getanzt! Alle tanzen nach, was der Hutträger vor macht. Ihr könnt euch drehen, hüpfen, schütteln u.s.w.
Nach einiger Zeit wird der Hut weiter gereicht und der/die nächste kann einen Tanz vor machen.

Tipp: Probiert es mal bei langsamer Musik aus. Sind die Bewegungen dann anders?



Weitere Infos findet ihr unter: www.essenviral.de

Bild zum Ausmalen



<https://www.publicdomainpictures.net/pictures/280000/nahled/page-a-colorier-12.jpg>



Помощь при коронавирусе

Вам больше, чем 65 лет
или у Вас есть хронические заболевания?
Тогда Вы относитесь к группе риска!



- Волонтеры помогут Вам!
- Чтобы Вам не пришлось лишний раз выходить из дома, они купят для Вас всё необходимое, сходят для Вас в аптеку, выполняют курьерские обязанности или выгуляют Вашу собаку.

Пожалуйста, не пренебрегайте помощью
- оставайтесь дома. Звоните нам!

www.ehrenamtessen.de

☎ 0201 839 149 0



CORONAHILFE

Sind Sie über 65 Jahre alt
oder haben Vorerkrankungen?
Dann gehören Sie zur Risikogruppe!



- Ehrenamtliche nehmen Ihnen unnötige Gänge ab
- Ob Einkäufe, Apotheken- und Botengänge oder den Hund ausführen

Bitte nehmen Sie Hilfe an – Bleiben Sie daheim.
Melden Sie sich gerne bei uns!

www.ehrenamtessen.de

☎ 0201 839 149 0



#CORONAHELP

Neighbourhoods united
We mediate!



- Voluntary support for risk groups
- Shopping, pharmacies and errands, dog walking

Volunteers and those affected
can register, we mediate!

www.ehrenamtessen.de

☎ 0201 839 149 0



#CORONAHILFE

الجار للجار
نحن نقوم بعمل الوسيط



- مساعدة تطوعية للمجموعات المعرضة للخطر
- عمليات الشراء, توصيل الأدوية وما شابه أو مرافقة الحيوانات المنزلية

المتطوعين ومحتاجي المساعدة يستطيعون تسجيل أنفسهم على
صفحة الإنترنت أو عبر الهاتف, نحن نهيب الاتصال

www.ehrenamtessen.de

☎ 0201 839 149 0



Quiz zur Stadt Essen

1. Was ist das höchste Gebäude der Stadt?

- Der RWE-Turm
- Das Rathaus
- Das Giradet-Haus
- Der Förderturm der Zeche Zollverein natürlich, kennt doch jeder!

2. Welche U-Bahn Linien gibt es in Essen?

- U35, U14, U6
- U11, U17, U18
- U1, U2, U3

3. Was ist eines der Wahrzeichen der Stadt?

- Eiffelturm
- Zeche Zollverein
- Brandenburger Tor

4. Was ist die Villa Hügel?

- Familiensitz der Familie Krupp
- Kustmuseum
- Haus des Chefs der Zeche Zollverein

5. Wie heißt die Basilika in Werden?

- St. Marien
- St. Peter und Paul
- St. Ludgerus
- St. Martin von Tours

6. Wie heißt das Verkehrsunternehmen in Essen und Mülheim?

- Essen-Fahr
- Bogestra
- Ruhr Bahn

7. Wie heißt das Kustmuseum?

- Folkwang Museum
- East Side Gallery
- Van Gogh Museum

8. Als was war Essen unter der Herrschaft von Hitler bekannt?

- Waffenschmiede des Reiches
- Essen gab es damals doch noch gar nicht. Der Ersteller dieses Quiz sollte mal ins Haus der Geschichte gehen...
- Kohlelieferant des Reiches

9. Welche Fernsehserie spielt in Essen

- Großstadtrevier
- CSI: Essen
- Der letzte Bulle

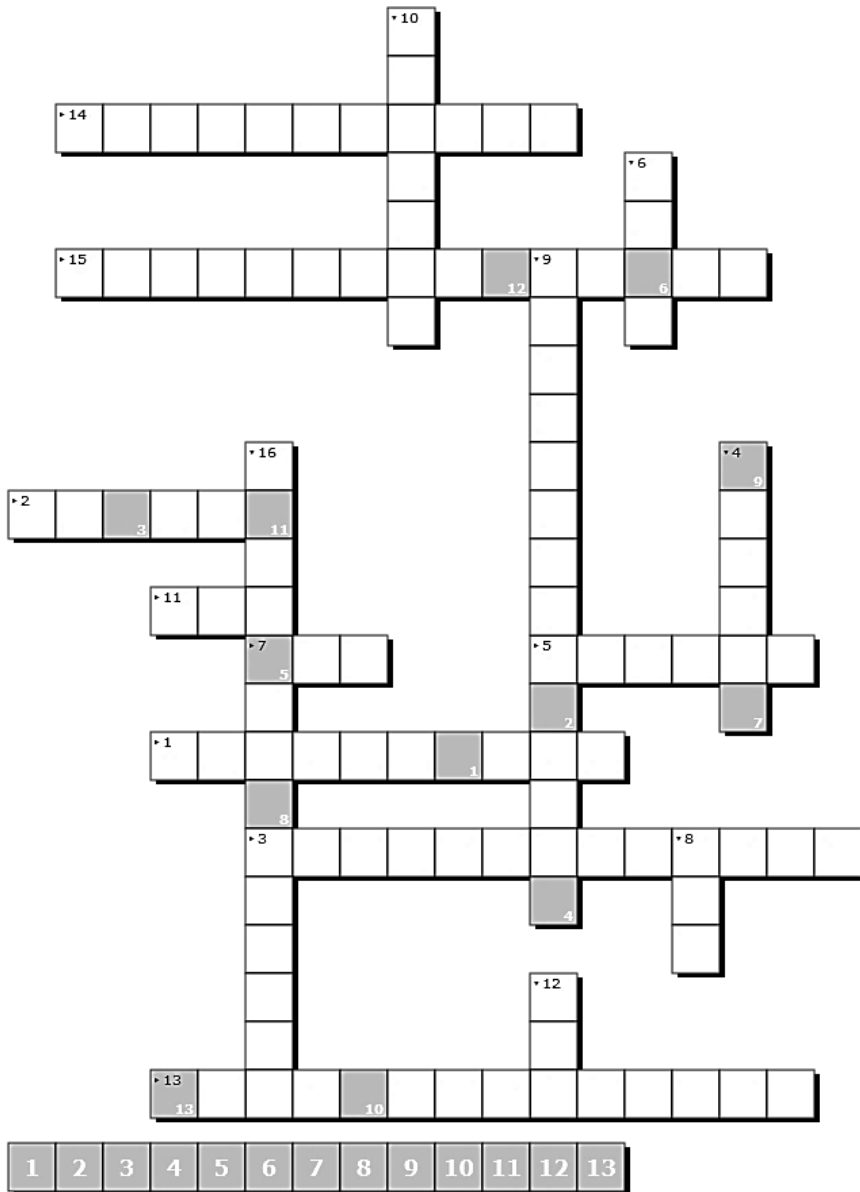
10. Es ist kein Essener Stadtteil?

- Burgaltendorf
- Buer
- Bergerhausen
- Huttrop
- Karnap



Erste Ware aus zweiter Hand
Jeden Mittwoch von 15.00—18.00 Uhr
Second Hand Laden
im Bürgerhaus Oststadt

Kreuzworträtsel



Erstellt mit XWords - dem kostenlosen Online-Kreuzworträtsel-Generator
<https://www.xwords-generator.de/de>

1. Welchen Namen trägt die evangelische Kindertagesstätte?
2. Wie heißt der Inhaber des EDEKA im Bergmannsfeld?
3. Wo gibt es im Bergmannsfeld die Schuldner- und Flüchtlingsberatung?
4. Zu welchem Stadtbezirk gehört das Bergmannsfeld?
5. Was ist der Nachname unseres Bezirksbürgermeisters?
6. In welchem Stadtteil ist das für uns zuständige Rathaus?
7. Der größte Sportverein Essens ist hier bei uns. Wie heißt dieser?
8. Was ist die Abkürzung für das Bürgerhaus Oststadt?
9. Die längste Straße im Bergmannsfeld heißt?
10. Wohnungsbaugesellschaft im Bereich Schellingweg?
11. Wohnungsbaugesellschaft im Bereich Erasmusstraße?
12. Wohnungsbaugesellschaft im Bereich Spinozastraße?
13. Welchen Namen trägt die katholische Kindertagesstätte (Kita Hl.)?
14. Wie lautet der Name der Straße an der das Freibad ist, nahe der S-Bahnhaltestelle Eiberg?
15. Wo können Kinder zwischen 6 und 12 Jahren am Nachmittag unter Anleitung im Freien spielen, basteln, handwerken, und vieles mehr?
16. Was ist der Name des Gebäudes, in dem sich die LEG-Verwaltung befindet?

Auflösungen zum Quiz

Frage 1: Der RWE-Turm ; **Frage 2:** U11, U17, U18 ; **Frage 3:** Zeche Zollverein ; **Frage 4:** Familiensitz der Familie Krupp ; **Frage 5:** St.Ludgerus - **Frage 6:** Ruhr Bahn (Evag) ; **Frage 7:** FolkwangMuseum ; **Frage 8:** Waffenschmiede des Reiches ; **Frage 9:** Der letzte Bulle ; **Frage 10:** Buer

Quelle: <https://www.testedich.de/quiz35/quiz/1419875852/Die-Stadt-Essen>; Fragen 4, 6 und 8 bearbeitet.

Großbaustelle Bürgerhaus

Im Bürgerhaus Oststadt ist viel passiert in den letzten Wochen. Nach einem erfolgreichen Umzug in unser Mini-BHO auf dem Parkplatz, werden nun täglich im Bürgerhaus Arbeiten vorgenommen. Zunächst wurden Gerüste aufgebaut, Räume isoliert, der Strom abgestellt und dann im Anschluss die Decken abgerissen. Fast täglich werden Container mit Schutt und Holz durch neue ausgetauscht.

Da kann es auch mal passieren, dass Wasserrohre angebohrt werden, Fenster zu Bruch gehen oder das Internetkabel zerstört wird. Letzteres hat uns leider besonders betroffen, da die Leitung nicht nur uns, sondern auch die Grundschule im Bergmannsfeld versorgt. Offline arbeiten ohne Telefon und Internet fördert die Kreativität.

Thema Corona und das Bürgerhaus

Als hätten wir mit der Großbaustelle und den veränderten Arbeitsbedingungen nicht schon genug neue Herausforderungen, hat uns das Thema Corona natürlich auch völlig kalt erwischt.

Zunächst mussten wir leider alle unsere Kurse bis auf weiteres absagen. Der Jugendbereich musste geschlossen werden und alle Planungen auf Eis gelegt werden.

Jetzt wo es nach und nach zu Lockerungen kommt, hoffen wir demnächst wieder Kurse für Sie und Euch anbieten zu können. Dazu müssen z.B. Hygienemaßnahmen und Mindestabstände von 1,5 Metern zwischen Personen gewährleistet werden können. Wir erarbeiten derzeit Konzepte, wie und wann Angebote wieder starten können. In dieser außergewöhnlichen Situation setzen wir auf Ihr Verständnis und auf die Mithilfe aller Beteiligten.

Wir werden Sie immer über alle Maßnahmen und Veränderungen informieren (im Internet

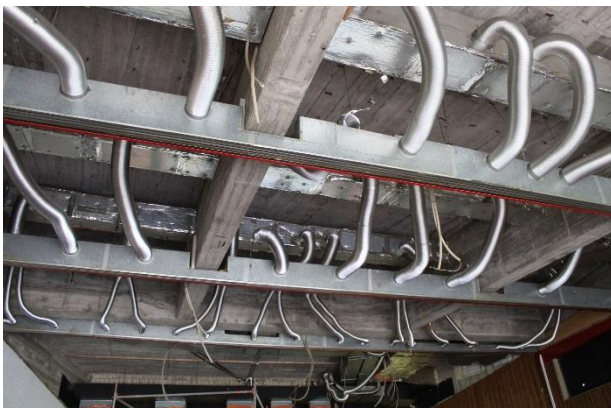
<https://www.facebook.com/BuergerhausOststadt> oder bei Fragen telefonisch 0201/8851127 0201/8851591). Gerne könnt Ihr uns auch auf Instagram folgen #bho_jugend, hier folgen demnächst mehr Information rund um unseren Jugendbereich.



„Neues Zuhause“ wird aufgebaut.



Internetkabel Verlegung (noch ganz) zum Container/„Mini-BHO“ / Gruppenraum für Jugendbereich und Kindergruppe im „Mini-BHO“



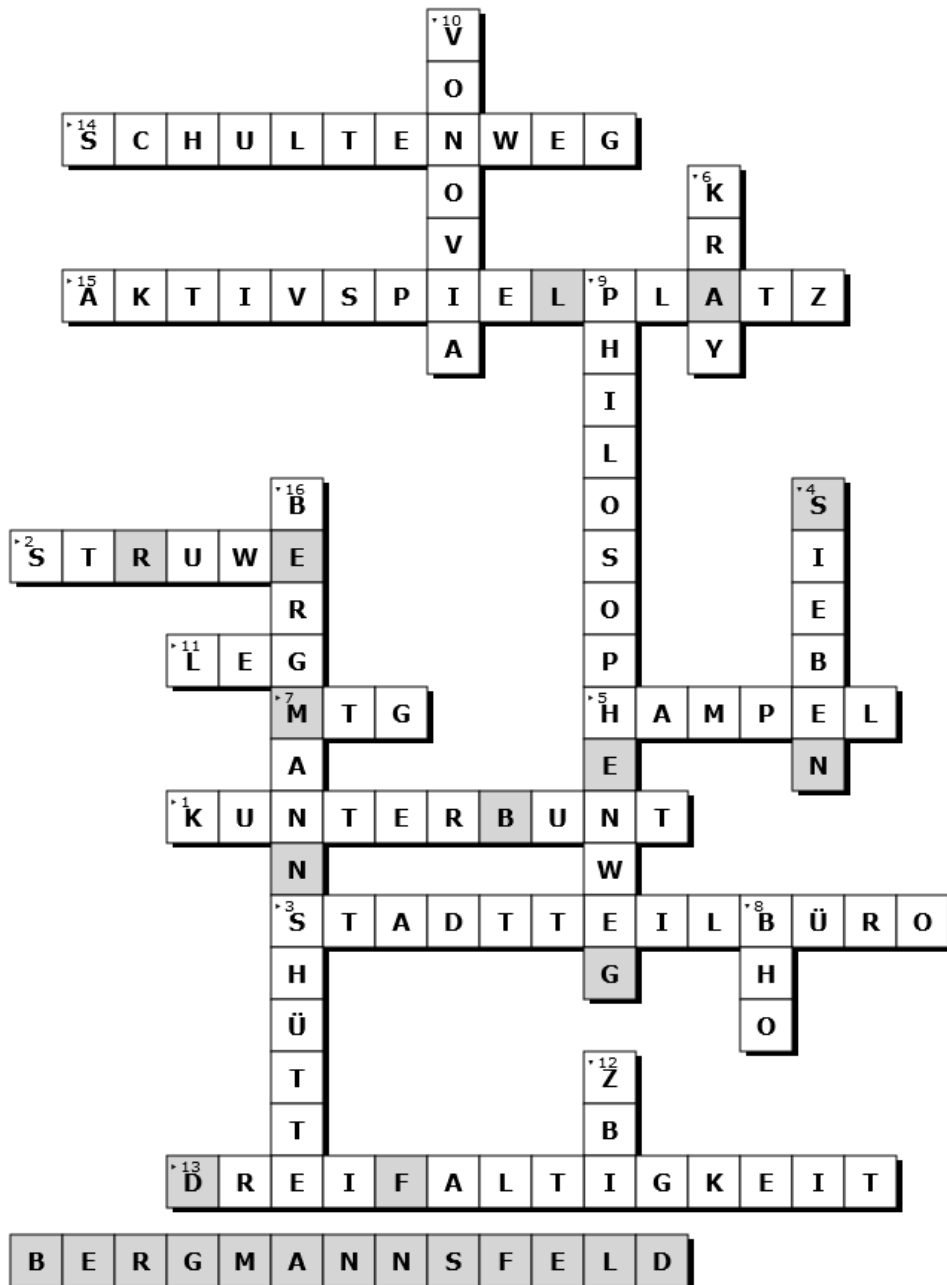
Bürraum im „Mini-BHO“



Bürgerhaus: Der große Saal ohne Holzdeckenoptik

Tobias Fleischer / BHO

Auflösung zum Kreuzworträtsel



Erstellt mit XWords - dem kostenlosen Online-Kreuzworträtsel-Generator
<https://www.xwords-generator.de/de>



Gegen die Langeweile im Bergmannsfeld

In einer gemeinsamen Aktion mit der Vonovia, Stadtteilbibliothek, Stadtteilbüro cse, ISSAB, Jugendamt und Bürgerhaus Oststadt haben wir am Donnerstag den 07. Mai mit unserem Bollerwagen einige Wohnhäuser im Bergmannsfeld besucht und haben den dortigen Anwohnern ein kleines Geschenk gegen die Langeweile angeboten.

Die Kinder, Erwachsenen und Senioren konnten sich etwas von dem Wagen aussuchen. Wir haben uns, mit entsprechendem Abstand, gefreut ein kurzes Gespräch zu führen und zu erfahren wie es euch in dieser Zeit ergeht.

Wir werden in Zukunft weitere Wohnhäuser besuchen. Ihr findet wenige Tage vor unserem Besuch einen Zettel mit einem Zeitfenster und Datum an eurer Haustür. Kommt einfach vor die Haustür wenn wir klingeln und lässt euch überraschen was wir euch mitbringen.

ضد الملل في برجمانسفيلد

في حملة مشتركة مع Vonovia ، ومكتبة المنطقة ، ومكتبة المقاطعة ، و ISSAB ، ومكتب رعاية الشباب و Bürgerhaus Oststadt ، قمنا بزيارة بعض المنازل في Bergmannsfeld في 7 مايو مع عربة اليد الخاصة بنا وقدمنا هدية صغيرة للسكان المحليين ضد الملل.

يمكن للأطفال والبالغين وكبار السن اختيار شيء ما من السيارة. كان من دواعي سرورنا أن تجري محادثة قصيرة على مسافة مناسبة ومعرفة كيف تقوم به خلال هذا الوقت.

سنقوم بزيارة منازل أخرى في المستقبل. ستجد ملاحظة مع نافذة زمنية وتاريخ على عتبة بابك قبل بضعة أيام من زيارتنا. فقط تعال إلى الباب الأمامي عندما ندق الجرس ونتفاجأ بما نقدمه لك.



MIET-WOHNPROBLEME? WIR HELFEN!

MIETERGEMEINSCHAFT ESSEN E.V.

Mitglied im DMB

Rechtsberatung, Prüfung der Nebenkosten,
Feuchtigkeitsmessung, Wohnungsübergabeprotokoll,
Schlichten statt Richten.

Wir senden Ihnen Informationsmaterial zu.

Herwarthstr. 42
45138 Essen
Telefon: 0201-74 919 20
Telefax: 0201-61 679 25



e-mail: info@mietergemeinschaft.com
Internet: www.mietergemeinschaft.com

Stadtteilbüro Bergmannsfeld Philosophenweg 8

Tel. 0201 – 31 93 75 - 516

Allgemeine Sozialberatung und Flüchtlingsberatung

Marie Haberland	Mo	10 – 13 Uhr
Tel. 0201 – 63 25 69 - 832	Do	13 – 16 Uhr
0163 – 83 11 80 6	Di, Mi & Fr	nur mit Termin

marie.haberland@cse.ruhr

Stadtteilsprechstunde

Benjamin Rönnfranz	Mo	12 – 15 Uhr
Tel. 0201 – 31 93 75 - 516	Di - Do	nur mit Terminen

benjamin.roennfranz@cse.ruhr

Schuldenberatung

Birgit Fehrholz	Di - Fr	08 – 13 Uhr
-----------------	---------	-------------

Tel. 0201 – 31 93 75 - 515

birgit.fehrholz@cse.ruhr

Beratung für Spätaussiedler des Forum Russlanddeutsche in Essen

Herr Wiebe	Di	17 – 19 Uhr
------------	----	-------------

Jugendamt/Soziale Dienste

Termine nach Vereinbarung
Tel. 0201 – 88 51 497

Schwangerenberatung

Termine nach Vereinbarung
Tel. 0201 – 31 93 75 - 268

Pflegeberatung der Kath. Pflegehilfe

Termine nach Vereinbarung
Tel. 0201 – 860 41 41

Impressum

Redaktion: Bettina Pahlen,
Benjamin Rönnfranz

Layout: Bettina Pahlen,
Benjamin Rönnfranz

Anschrift der Redaktion:

Blickpunkt Bergmannsfeld,
im Stadtteilbüro Bergmannsfeld,
Philosophenweg 8
45279 Essen
Tel. 0201 – 31 93 75 - 516
benjamin.roennfranz@cse.ruhr

Blickpunkt Bergmannsfeld erscheint
kostenlos viermal jährlich. Preise für
gewerbliche Anzeigen auf Anfrage

Druck:

Druckerei „Neuer Weg“,
Alte Bottroper Str. 42, 45136 Essen
E-Mail: Druck@NeuerWeg.de

Blickpunkt Bergmannsfeld ist auf chlorfrei
gebleichtem Papier gedruckt. Namentlich
gekennzeichnete Artikel geben nicht
unbedingt die Meinung der Redaktion
wieder.

Wir behalten uns vor, Leserbriefe
sinngemäß zu kürzen.

Für unverlangt eingesandte Manuskripte
und Fotos übernimmt die Redaktion keine
Haftung.